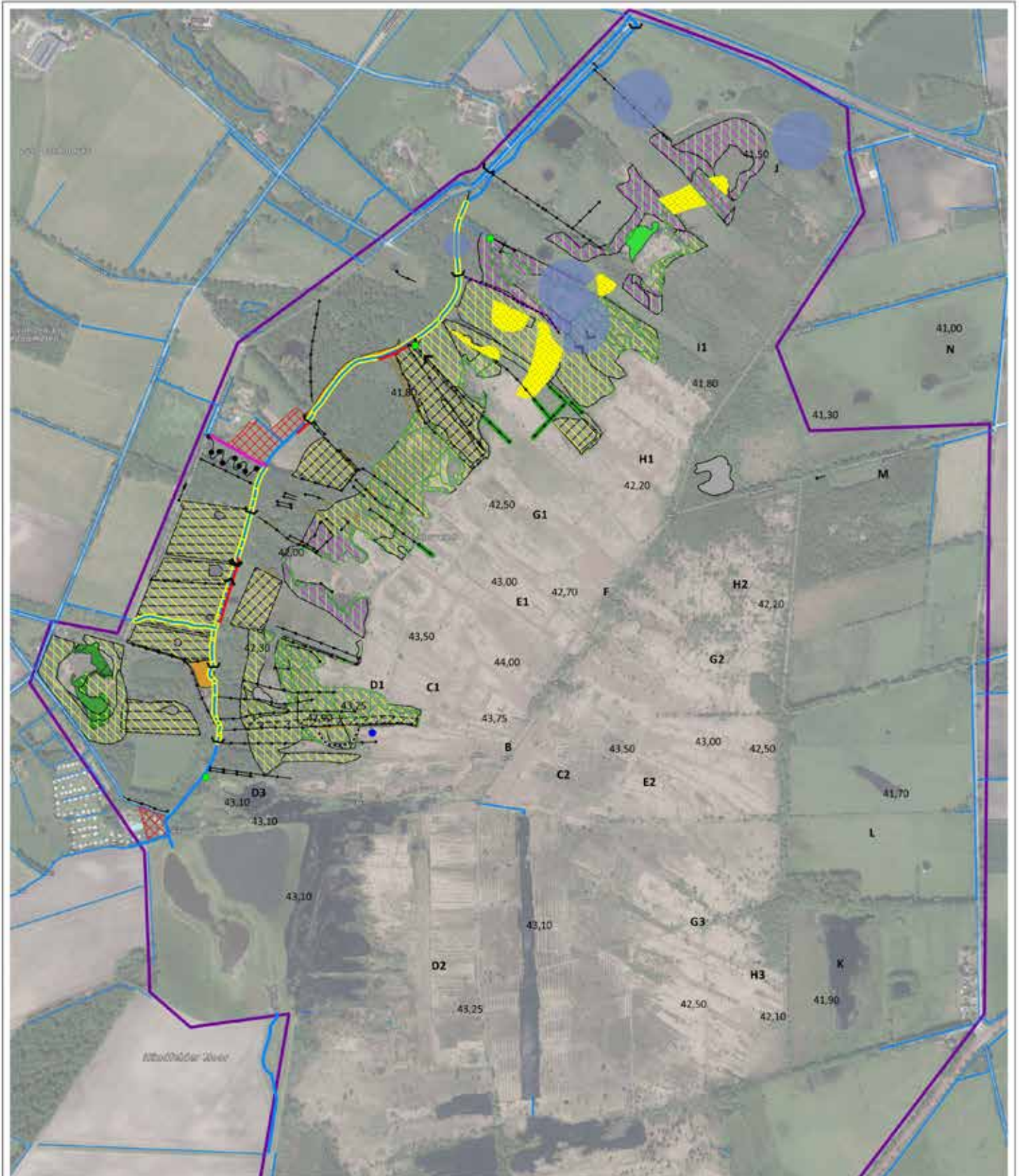


Herstelmaatregelen lagg zone Natura 2000-gebied Aamsveen



Legenda

- | | | |
|----------------------|---|-----------------------------------|
| ● observatietoren | — greppel | ▨ ophogen |
| — Ophogen wandelpad | — sloot | ▨ verwijderen bos M14 |
| --- Omleggen pad | — hoofdwaterloop | ▨ verwijderen bos M16 |
| ▨ verdacht gebied | — aanpakken sterk drainerende werking waterloop | ▨ bekalken 2 ton per ha Dolokal |
| ● stuw | — dempen sloot-/greppelrestant | ▨ aanbrengen 5 ton per ha Lurgi |
| — drempel | — dempen watergang | ▨ ondiep afgraven |
| ➤ verwijderen duiker | — aanleggen zanddam | ▨ zeer ondiep afgraven |
| | — aanleggen watergang | ▨ M11 2% schrappen en bekalken |
| | — verwijderen wal | ▨ M11 5-10% schrappen en bekalken |
| | — afdichten stagnerende laag | ▨ M18 Eenmalig verwijderen exoten |
| | — herstel dekzandrug | ▨ projectgrens |
| | — dempen pool | |

Project

PAS Aamsveen

Onderwerp

Inrichtingsplan Aamsveen - Laggzone

Datum

27-01-2019

Versie

VO6

Kaartnummer

I

Schaal

1:7.500

Kaartonderstrand

BGT/PDOK

Formaat

A3, staand

Ondrachtgever

Landschap Overijssel

Getekend door

J. (Jasper) Arnoldy

Projectnummer

18-427



Emmstraat 16

8011 AG ZWOLLE

T 038-4236464

www.ecogroen.nl

**eco
groen**

advies & ingenieursbureau