

Werk in uitvoering



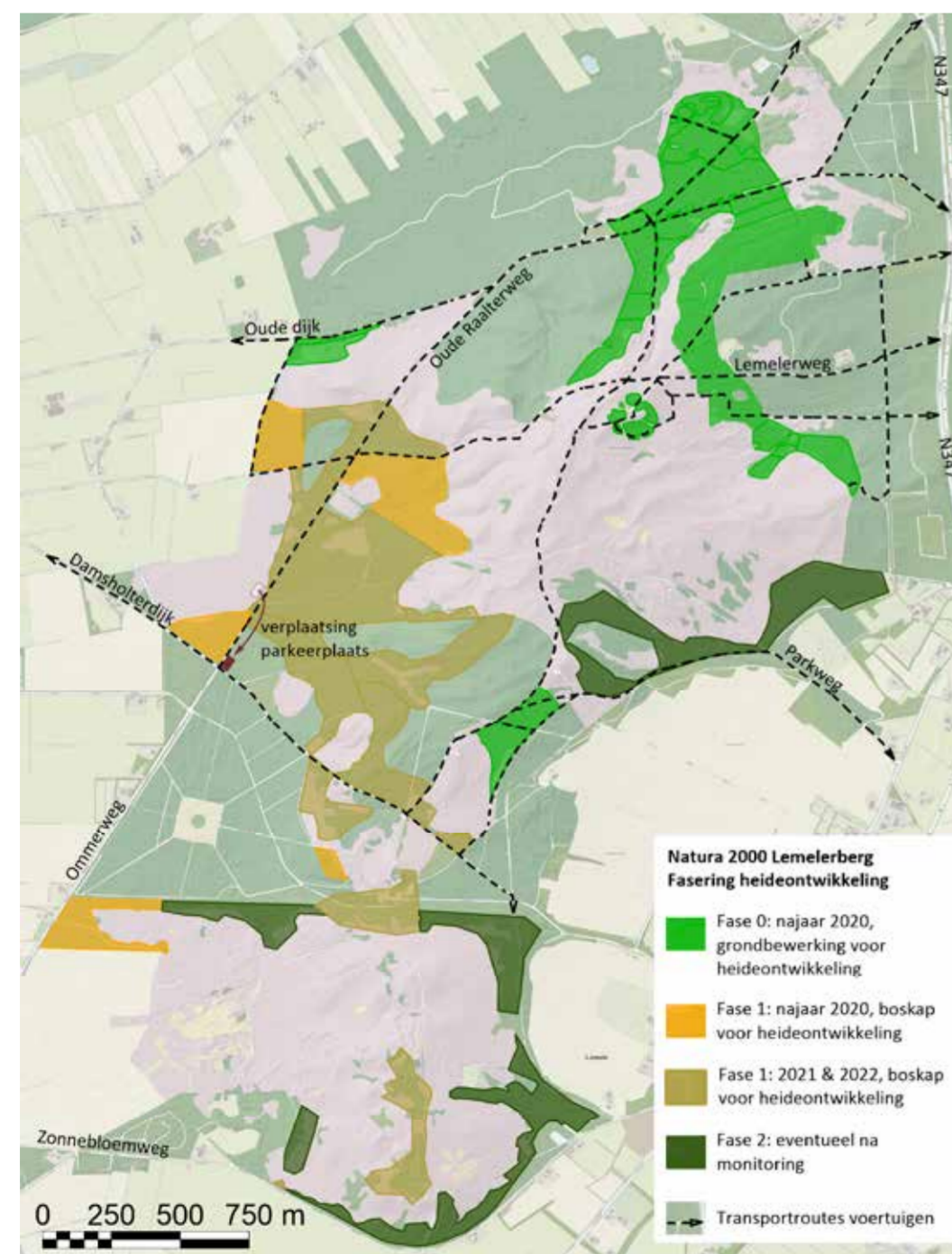
Nachtzwaluw



Zandhagedis



Geelgors



Zicht op de Lemelerberg

In Overijssel is gedurende de afgelopen 100 jaar bijna 90% van de heide verdwenen. Ook op de Lemelerberg is veel heide overwoekerd door bos. Landschap Overijssel gaat hier, in opdracht van de provincie, vitale heide uitbreiden en herstellen. Hierdoor wordt de natuur sterker, is de historische gelaagdheid van het landschap beter te zien en keert het (uit)zicht op de berg terug.

Strooisellaag verwijderen

In het najaar van 2020 werken we op het terrein van 50 hectare waar eerder het bos is verwijderd. De bomen hebben een laag van bladeren, naalden en takjes achtergelaten. Deze strooisellaag - met veel verzurende stikstof - verwijderen we gedeeltelijk. Zo leggen we de heidezaden vrij, die hier van vroeger nog in de grond zitten. Zij krijgen alle kans weer te ontkiemen.

Nieuwe heideontwikkeling

Daarnaast beginnen we in het najaar van 2020 met nieuwe heideontwikkeling waarvoor jong bos moet wijken. Dit doen we op plekken die aansluiten op bestaande heide. De komende drie jaar pakken we elk jaar 20 hectare op, te beginnen in het najaar van 2020. Na deze 60 hectare meten we de afgesproken natuurdoelen van Natura 2000. Als deze al zijn behaald, is de overige geplande 40 hectare heideontwikkeling wellicht niet (geheel) nodig. Belangrijk is ook dat de provincie de taak heeft gekregen de bomenkap - die nodig is om de heide te kunnen uitbreiden - elders te compenseren en extra bomen aan te planten.

Wat levert dit op?

Een goed en gevarieerd heidelandschap met zandverstuivingen, bloeiende dop- en struikheide, zoemende wilde bijen, vitale jeneverbessen, heideveentjes en gezonde korstmossen. De huidige kenmerkende dieren, insecten en planten blijven en andere soorten keren terug. Het gevarieerde heidelandschap dat we herstellen, doet bovendien recht aan de historie van het landschap; de

smeltwaterdalen, raatakkers, middeleeuwse wegen met karresporen en Park 1813. Ook komt er een nieuwe padenstructuur. Op sommige plekken creëren we rust op de heide, door paden samen te voegen. Ergens anders wordt het landschap juist toegankelijker om de natuur en cultuurhistorie nog beter te kunnen beleven.

Wat merkt u van de werkzaamheden?

U kunt machines zien en horen, die aan het werk zijn. Deze machines moeten soms over wandelpaden rijden die dan voor de veiligheid tijdelijk worden afgesloten. Als dat zo is, staat dit ter plaatse aangegeven en bieden we een alternatieve doorgaande route. We hopen op uw begrip voor deze werkzaamheden die nodig zijn om dit gebied voor de toekomst te beschermen.

Vragen?

Heeft u tijdens de werkzaamheden vragen of opmerkingen, dan horen wij die graag. U kunt daarvoor terecht bij projectleider Rien Heerdink, rien.heerdink@landschapoverijssel.nl, 0610009919.

Samen aan de slag voor Natura 2000

De Lemelerberg is zo'n bijzonder natuurgebied, dat Europa het heeft aangewezen als Natura 2000-gebied. De komende jaren werken we, in opdracht van de provincie, samen met bewoners, ondernemers, belangenorganisaties en overheid aan het veerkrachtig en weerbaar maken van deze topnatuur tegen invloeden van buitenaf. Door de natuur veerkrachtiger te maken, beschermen we haar voor de toekomst én ontstaan op termijn weer nieuwe economische kansen.



Scan de code: dan ziet u in 3D hoe het gebied er nu uitziet en hoe (prachtig) het wordt!