



2% Cultuurhistorie

2% Landschapsbeleving

6% Natuurontwikkeling

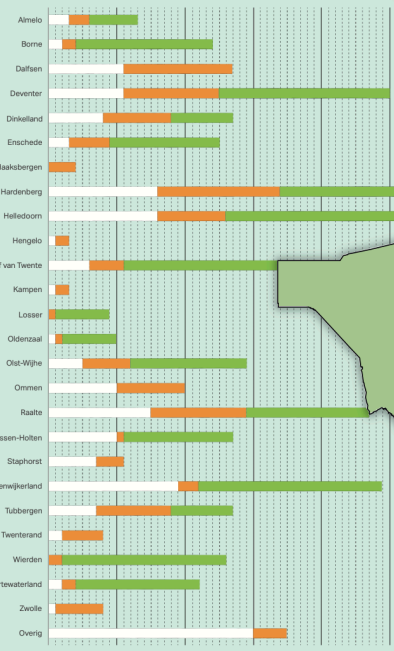
18% Aanleg erfbeplanting

23% Beheer landschapselementen

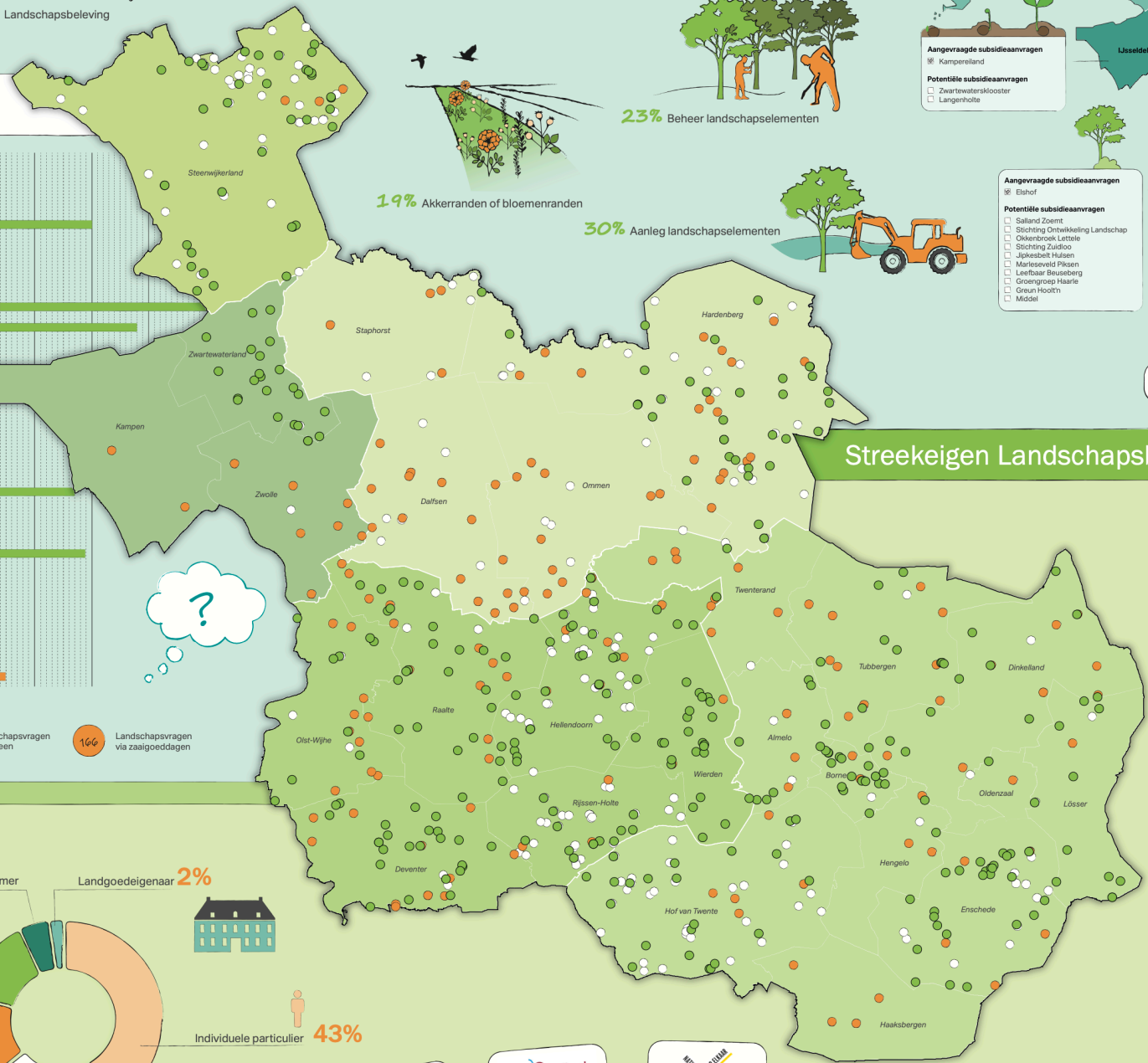
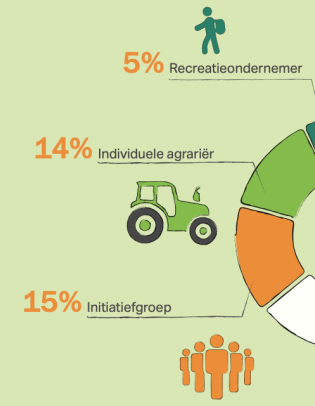
19% Akkerranden of bloemenranden

30% Aanleg landschapselementen

TOTAAL 691 LANDSCHAPSVRAGEN



336 Landschapsvragen via boomdeeldagen
 187 Landschapsvragen algemeen
 166 Landschapsvragen via zaaiogeddagen



Potentiele subsidieaanvragen
 Paasloo
 Steenwijkerwold

Aangevraagde subsidieaanvragen
 Kampereiland

Potentiele subsidieaanvragen
 Zwartewatersklooster
 Langenholte

Aangevraagde subsidieaanvragen
 Eshof

Potentiele subsidieaanvragen
 Salland Zoemt
 Stichting Ontwikkeling Landschap
 Oekenoek Lettele
 Stichting Zuidco
 Jipsesbelt Hulsen
 Marlesveld Piskas
 Liefbaar Steenberg
 Groengroep Haarle
 Groen Hooft
 Midser

Aangevraagde subsidieaanvragen
 Beerze
 De Grootte Scheere

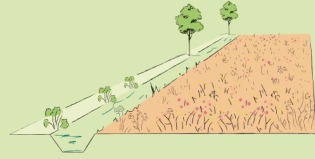
Aangevraagde subsidieaanvragen
 Machtig Mooi Markelo Zoemt
 Stichting Perspectief Elsenerbroek
 Ruitum
 Lattrop Breckenkamp
 Broekheurne Enschede
 Halfde monument Enschede

Potentiele subsidieaanvragen
 Overdinkel
 Tiligte
 IJbaan Glanerbrug
 Wierdense Veld - 't Loo
 Driene Hengelo
 Brammelo Haaksbergen
 Bornebroek
 Borne Fieren
 Westelijke Groene Long
 Woustrup
 Oude Enschedeseweg
 Markelokaal
 Horvogels
 Hoge Hoel
 Oude Postweg

2022

Streekeigen Landschapsbeheer

16.525 m²
 Meerjarige bloemenweides ingezaaid via het zaaiogedproject



44.990 m²
 Eenjarige akkerranden ingezaaid via het zaaiogedproject



55.195
 Bosplantsoen geplant via de boomdeeldagen



2.654
 Bomen geplant via de boomdeeldagen

